

えいわの

「プラス金利」定期預金

かれい

華麗

定期預金

1.100%

(税引後0.876%)

当金庫で継続的に
公的年金をお受取りの方

■預金の種類:スーパー定期預金(通帳式) ■お預入れ期間:1年(自動継続)継続的に公的年金のお受取りが確認できない場合は、自動継続のお取扱いができません。■お預入れ限度額:3,000万円(1口1,000万円未満) ■ご利用いただける方:当金庫が認めた公的年金(国民年金・厚生年金・共済年金)を当金庫で継続的にお受取りのお客さまが対象となります。

ふくろく

福祿

定期預金

0.600%

(税引後0.478%)

55歳以上
の方

■預金の種類:スーパー定期預金(通帳式) ■お預入れ期間:1年(自動継続) ■お預入れ限度額:3,000万円(1口1,000万円未満) ■ご利用いただける方:年齢を確認できるもの(運転免許証、マイナンバーカード等)をご提示いただける方

※お利息には 20.315%(国税 15.315%、地方税5%)の税金がかかります。※税引後の金利は小数点4位以下切り捨てで表示しています。

年金

のお受取りは“えいわ”で

年金お受取りのお客さまサークル
「永寿会」にご入会いただけます。

4つの
特典付き!!



永和信用金庫
公式キャラクター
“えいワン”

1 優遇金利適用の
定期預金・定期積金
をご利用いただけます。

かれい
華麗

定期預金

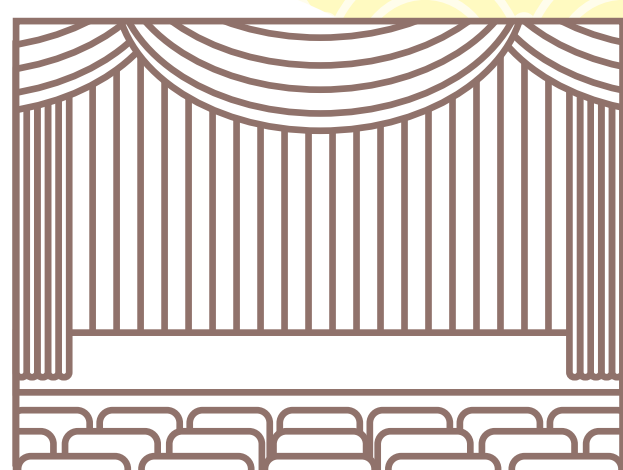
きじゅ
輝寿

定期積金



2 歌謡ショーやお笑い
「永寿会演芸会」に
無料でご招待!!

3 新歌舞伎座などの
観劇に特別優待料金で
ご案内!!



4 共栄火災海上保険の
「健康関連サービス」を
無料にご利用いただけます。

- 電話による健康・介護相談
- 保険約款に基づく交通事故または火災等による死亡・後遺障害の見舞金制度



●2026年7月1日より適用の優遇金利をご案内しております。●上記優遇金利の適用は、初回満期到来時までとなります。●満期日前に解約された場合は、当金庫所定の中途解約利率を適用させていただきます。●預金保険制度の対象商品です。●金融情勢の変動により、取扱を変更または中止することがあります。●詳しくは店頭にて説明書をご用意しています。