

「投資信託の販売会社における比較可能な共通KPI」

永和信用金庫

2018年6月に金融庁は、各金融機関の比較が容易にできるよう、比較可能な共通KPIとして、下記の3つの指標を公表しました。これに基づき当金庫においても、お客さまへの参考指標として、2023年3月末時点で算出した数値の共通KPIを公表してまいります。

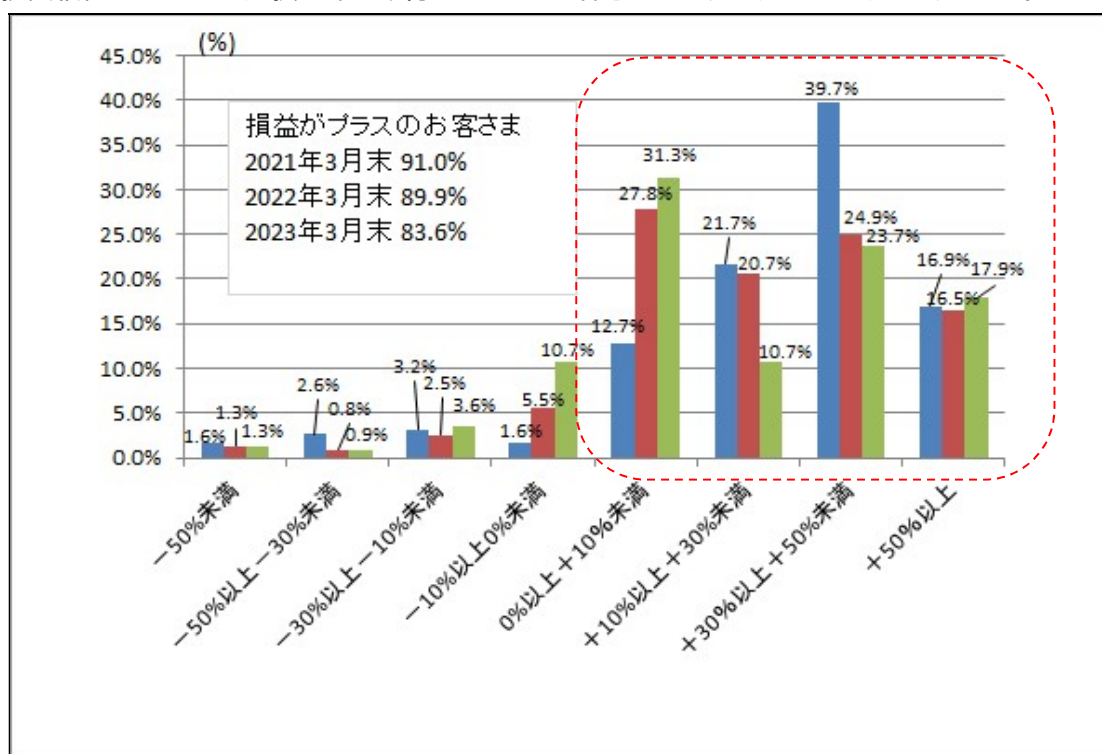
投資信託の販売会社における比較可能な共通KPI

①運用損益別顧客比率	投資信託を保有しているお客さまについて、基準日時点の保有投資信託に係る購入時以降の累積の運用損益（手数料控除後）を算出し、運用損益別にお客さまの比率を示した指標です。この指標により、個々のお客さまが保有している投資信託について、購入時以降どれくらいのリターンが生じているかを見ることができます。
②投資信託預り残高上位19銘柄のコスト・リターン	設定後5年以上の投資信託の預り残高上位19銘柄について、銘柄毎及び預り残高加重平均のコストとリターンの関係を示した指標です。中長期的にどのようなリターン実績を持つ商品をお客さまに多く提供してきたかを見ることができます。
③投資信託預り残高上位19銘柄のリスク・リターン	設定後5年以上の投資信託の預り残高上位19銘柄について、銘柄毎及び預り残高加重平均のリスクとリターンの関係を示した指標です。中長期的にどのようなリターン実績を持つ商品をお客さまに多く提供してきたかを見ることができます。

当金庫で取扱っている20銘柄中19銘柄に残高があります。

① 投資信託の運用損益別顧客比率（2023年3月末時点・過去3年分）

投資信託における運用損益率は、約83.5%のお客さまがプラス（0%以上）となりました。

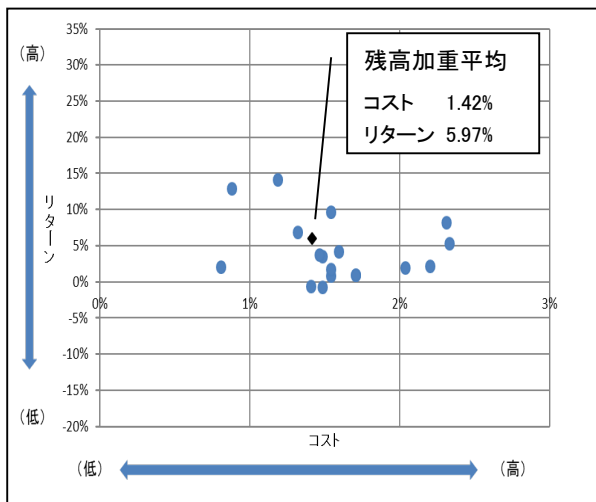


※2020年3月の新型コロナウイルス感染拡大による相場急落等の影響を受けてから、大きく回復いたしました。

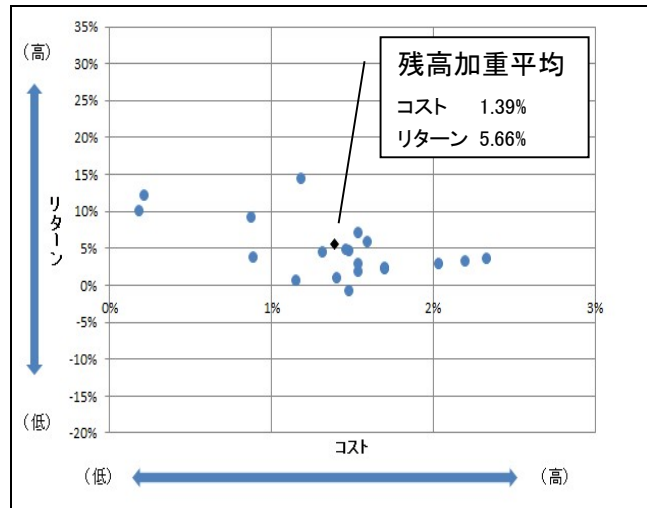
② 投資信託の預かり残高19銘柄のコスト・リターン(2023年3月末時点)

2023年3月末時点、投資信託の預かり残高上位20銘柄の平均コストは 1.34%、
平均リスク 13.52%に対し、平均リターンは 4.89%となりました。

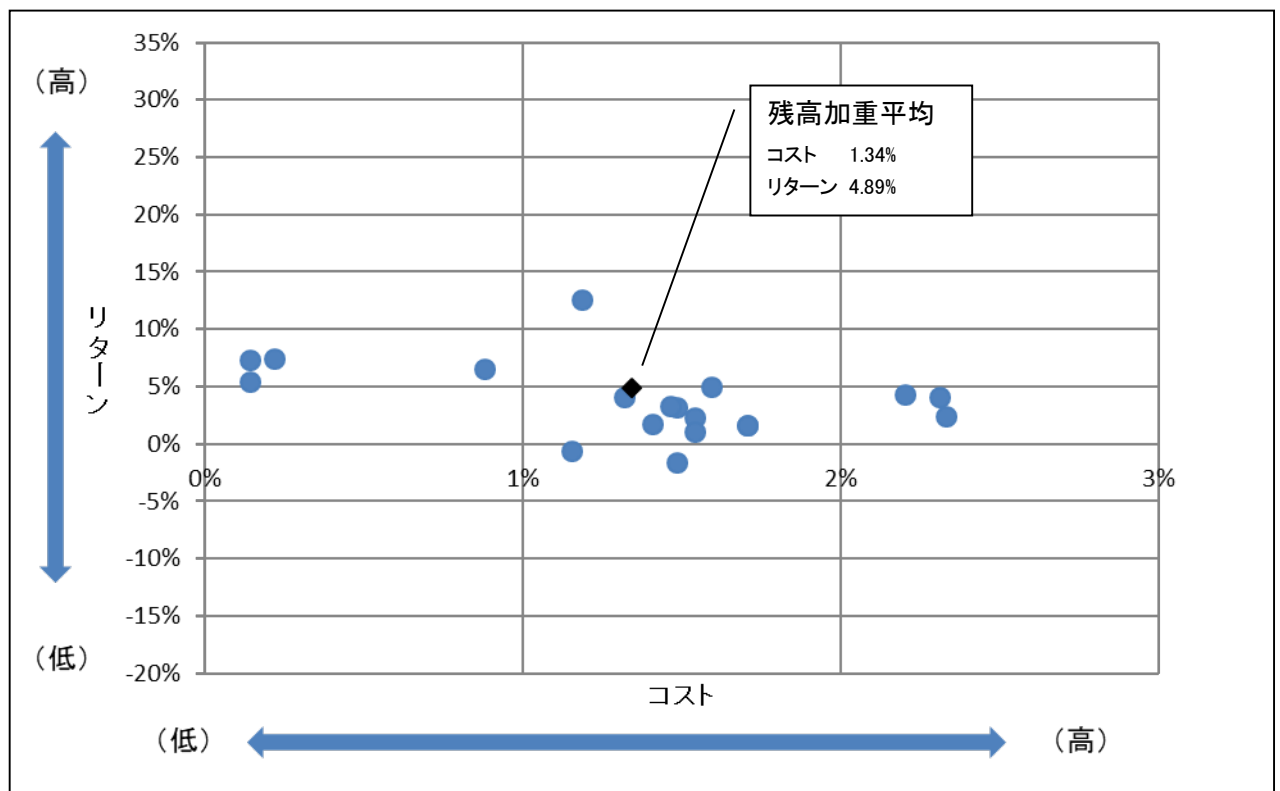
・2021年3月末時点



・2022年3月末時点

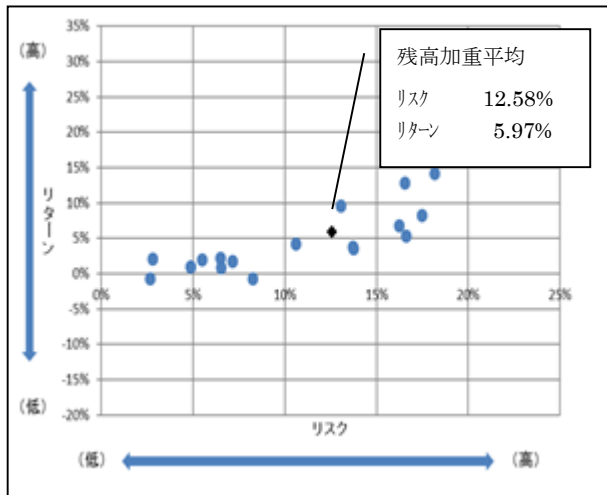


2023年3月末時点

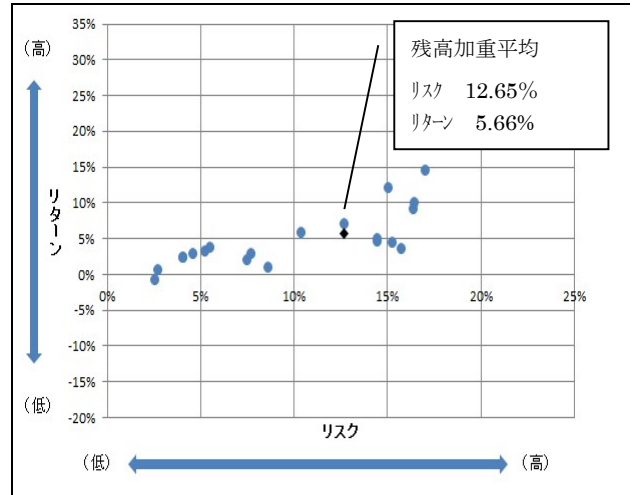


③ 投資信託預かり残高19銘柄のリスク・リターン

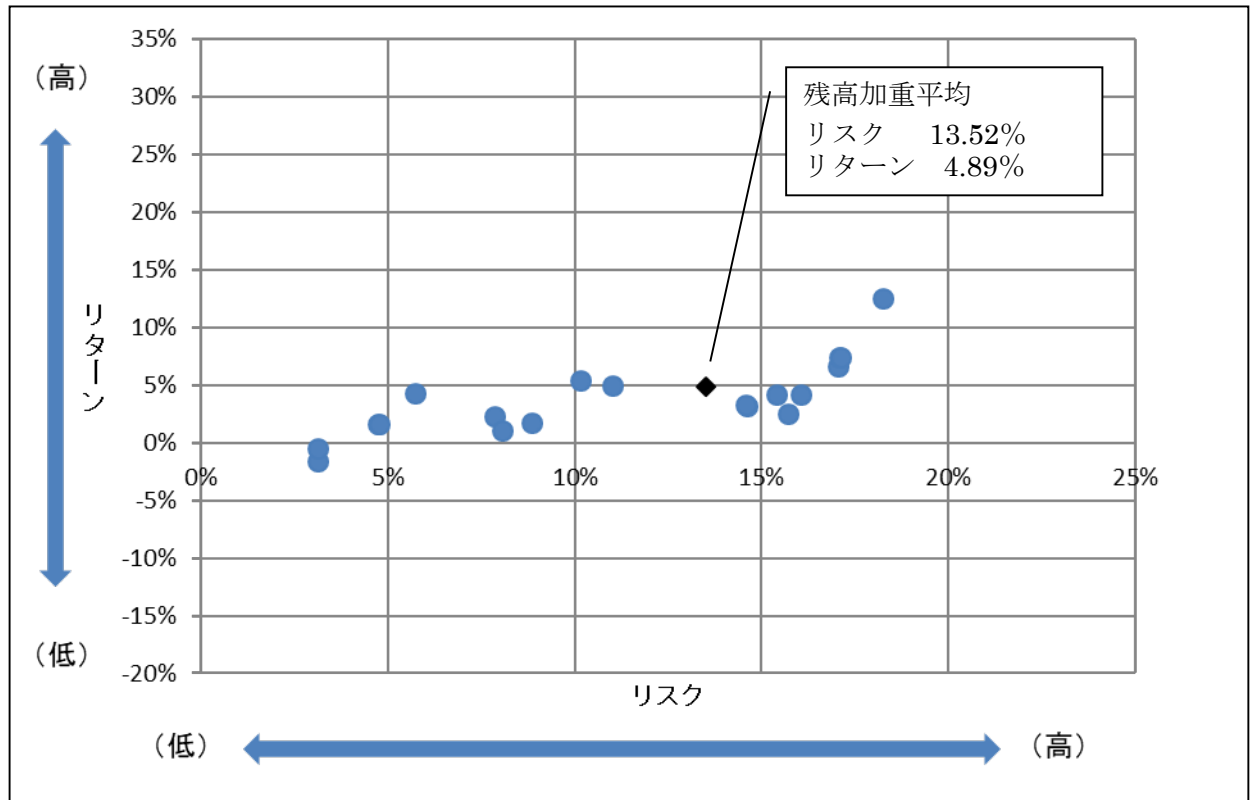
・2021年3月末時点



・2022年3月末時点



2023年3月末時点



コスト	基準日時点の販売手数料率(消費税込み)の1/5と信託報酬率の合計値
リターン	過去5年間のトータルリターン (年率換算)
リスク	過去5年間の月次リターンの標準偏差 (年率換算)

投資信託預かり残高上位19銘柄(2023年3月時点)

順位	ファンド名
1	しんきんインデックスファンド225
2	しんきんJリートオープン(毎月決算型)
3	ニッセイノパトナム・インカムオープン
4	グローバル・ソブリン・オープン(毎月決算型)
5	世界のサイフ
6	三井住友・NYダウ・ジョーンズ・インデックスファンド(為替ノーヘッジ型)
7	しんきんグローバル6資産ファンド(毎月決算型)
8	しんきん好配当利回り株ファンド
9	ダイワ・バリュー株・オープン
10	たわらノーロード日経225
11	たわらノーロード先進国株式<為替ヘッジあり>
12	しんきんJリートオープン(1年決算型)
13	グローバル・ソブリン・オープン(資産成長型)
14	DIAM高格付インカム・オープン(1年決算コース)
15	しんきん世界アロケーションファンド
16	損保ジャパン・グリーン・オープン
17	たわらノーロードバランス(8資産均等型)
18	MHAM スリーウェイオープン
19	ユナイテッド・マルチ・マネージャー・ファンド1

(設定後5年以上)

お客さま本位の業務運営に関する 取組状況について

永和信用金庫(以下、「当金庫」といいます。)は、2017年12月に「お客さま本位の業務運営(フィデューシャリー・デューティ)に関する基本方針」を策定・公表いたしました。

このたび、2022年度の自主的な取組状況を公表いたします。

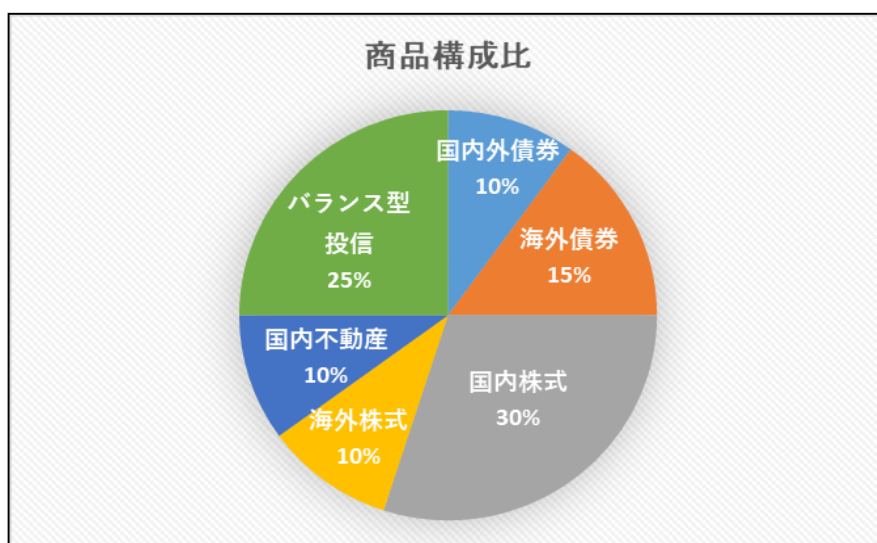
当金庫は本方針を遵守し、今後も取組状況を定期的に公表するとともに、お客さま本位の業務に努めてまいります。

1. 投資信託商品構成比(グラフ参照)

お客さまのニーズにお応えできるよう、令和5年3月末時点で20ファンドを取り扱っております。今後も適宜ラインナップの見直しを行ってまいります。

主な投資対象	取扱商品数	構成比
債券	国内	-
	国内外	2
	海外	3
	小計	5
株式	国内	6
	国内外	-
	海外	2
	小計	8
不動産投信	国内	2
	国内外	-
	海外	-
	小計	2
バランス型	5	25.0 %
合計	20	100.0 %

(グラフ)



2. 投資信託販売額および投資信託契約残高

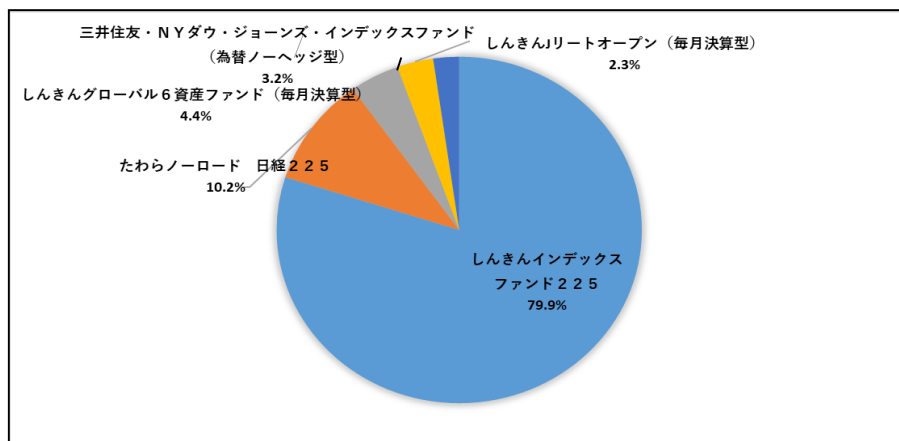
当金庫では、お客さまにあった適切な商品をご提案するよう努めております。

①投資信託販売上位5銘柄(グラフ参照)

順位	運用会社	ファンド名	販売金額	投資対象	決算頻度	構成比	申込手数料	運用管理費用 (信託報酬)
1	しんきんアセットマネジメント投信	しんきんインデックスファンド225	87,200,000	国内株式	年1回	79.9%	-	0.88%
2	アセットマネジメントOne	たわらノーロード 日経225	11,100,000	国内株式	年1回	10.2%	-	0.187%
3	しんきんアセットマネジメント投信	しんきんグローバル6資産ファンド(毎月決算型)	4,800,000	資産複合	年12回	4.4%	2.20%	1.155%
4	三井住友アセットマネジメント	三井住友・NYダウ・ジョーンズ・インデックスファンド(為替ノーヘッジ型)	3,500,000	海外株式	年1回	3.2%	2.20%	0.748%
5	しんきんアセットマネジメント投信	しんきんリートオープン(毎月決算型)	2,500,000	国内REIT	年12回	2.3%	2.20%	1.045%

* 申込金額に応じて手数料が異なります。

(グラフ)

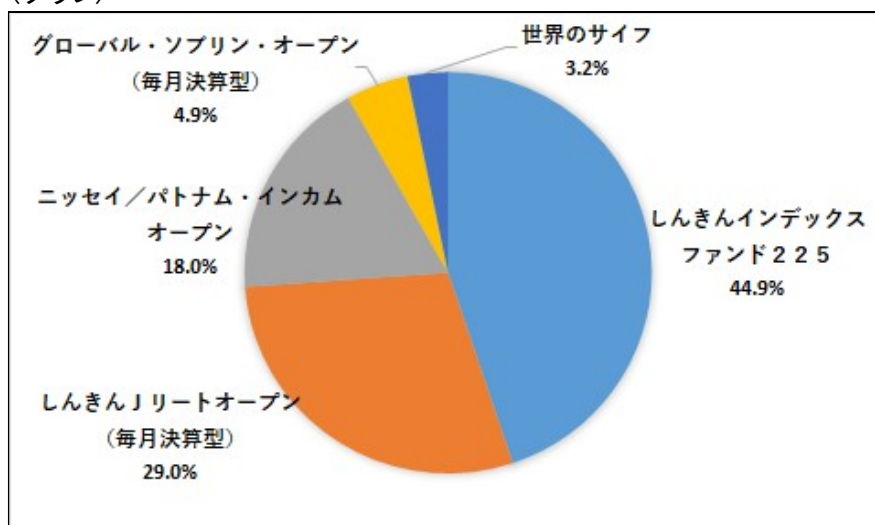


②投資信託の残高上位5銘柄(グラフ参照)

順位	商品名	残高	投資対象	構成比	申込手数料	運用管理費用 (信託報酬)
1	しんきんインデックスファンド225	213,555,400	国内株式	44.9%	-	0.88%
2	しんきんリートオープン(毎月決算型)	138,152,330	国内REIT	29.0%	2.20%	1.045%
3	ニッセイ/パトナム・インカムオープン	85,510,738	海外債券	18.0%	*2.75%	1.65%
4	グローバル・ソブリン・オープン(毎月決算型)	23,560,109	国内外債券	4.9%	*1.65%	1.375%
5	世界のサイフ	15,287,376	海外債券	3.2%	2.20%	1.595%

* 申込金額に応じて手数料が異なります。

(グラフ)



3. 定期的なアフターフォローの実施

投資信託を保有しているお客さまに対し、年2回、ご訪問やお電話によるご説明を実施させていただきます。