

太西精工株式会社

特殊ねじ・冷間圧造のプロフェッショナル。技術力と発想力で新たな機能も生み出せる。



製品事例 特殊ねじ・特殊形状・冷間圧造加工品など



冷間圧造用機械・構造的多段式鋳造機械「パーツフォーマー」

●「特殊ねじ」本でやっている。創業時に社長が決意した経営方針を守り、今年で52年になる。同社の製品は、家電製品や自動車など身近な商品の部品をはじめ、新しい機能を備えた住宅やオリンピックの選手村など幅広い領域で、利便性や安全性を支えてきた。特殊ねじをメインにした同社の製品は、お客さまによって異なる要望に応えるために考え抜いて加工された製品で、様々なモノをより便利に扱やすくなる。

●同社の特徴は、金属を熱さず室温で圧力をかけて加工する「冷間圧造」にある。3つ以上の工程で金属部品を成形する「多段ヘッダー」や、様々な部品を高速成形する構造的多段式鋳造機械「パーツフォーマー」という冷間圧造用の機械を有し、冷間圧造から二次加工・表面加工まで複雑な形状の加工も高精度かつ効率的に仕上げている。特殊ねじなど単体の部品を作る一方で、部品同士をしっかりと結びつける「締結部品」の開発・提案ができることも同社の強みで、売上の約30%を占めている。

●「～ができるように」等、同社には新たな用途や機能性の向上についての相談が多いが、対応するためには「発想力」が必要で、最上の提案にたどり着くためには「発想力」が重要だ。これまで特殊ねじの加工に拘り、開発や提案に注力してきた同社だが、今後小ロットにも対応できる体制をつくり、自社でできることをさらに増やしていきたいと意欲的。

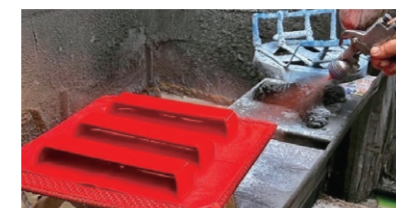
所在地：大阪市平野区加美北 W E B：https://www.onishi-seiko.com



11-01 異支店のお取引先

有限会社石原美術工藝

装飾品や建築の小物などに職人が「手吹き」塗装。64年の歴史を支えるお客さまファーストのものづくり。



塗装はスプレーガンによる手吹き塗装



色見本を見てお客さまご希望の色を塗装する

●同社は家具取手やブラケット（建築金物）、アパレル商品などの小物パーツを主に塗装し、今年創業64年を迎えた。製作の最終工程となる塗装は製品の仕上がりを左右するが、同社では金属素材をメインに樹脂素材にも幅広く対応し、熟練の職人がスプレーガンによる手吹き塗装で、細部に至るまでムラなく美しく仕上げている。

●あえて柱となる取引先をつくらず、個々の取引先と向き合っていくのが創業時から続く同社の経営方針。小ロットや多品種にも対応し、仕上がりのイメージはもろもろ納期や価格にも顧客の要望にできる限り応え、提案していくのが同社の強みだ。さらに、お客さまが相談しやすい接客対応を心掛け、ニーズを引き出すようにしているという。

●創業以来、小物焼付塗装に専従してきたが、今後は培ってきた技術を維持しながら時代の流れに合わせた新しい技術を取り入れ、社内での共有を図る。技術は顧客の要望に応えるためにあり、できあがった製品に「そう、これ！」とお客さまが思わず前のめりになるような満足感を提供していきたい、と社長は語る。

所在地：大阪市平野区加美北 W E B：https://ishihara-art.com



09-06 加美支店のお取引先

株式会社シコー

各種セレモニー・展示会の設営ノウハウから海外人材事業まで。ワンストップで総務部、広報部、人事部など管理部門をサポート。



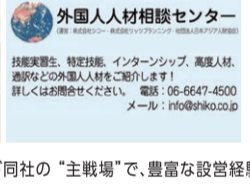
式典事業



展示会事業



イベント事業



外国人材相談センター

●1913年創業の同社は今宮戎の神事など伝統儀式がメインだったが、時代の変遷と共に事業の幅を広げてきた。現在は、竣工式等の式典事業、展示会ブース設営の展示会事業、フェスやファミリーイベントなどのイベント事業、外国人材紹介事業の4つの事業を展開している。

●1965年頃になると、東京・大阪を中心に展示のブームが到来。専門業者不在の時代で、同社ははじめ様々な業種が参入し、展示会の業界団体を立ち上げて皆で支え合った。葛城メッセ・東京ビッグサイト・インテックス大阪・パシフィコ横浜・ポートメッセなごやの五大展示会場が同社の「主戦場」で、豊富な設営経験がサンプルとなり、新規顧客を獲得している。

●2017年、自社で外国人採用を試みたのが外国人材紹介事業のきっかけとなる。当時外国人労働者ビジネスは、日本政府の管理で限られた業種しか許可されていなかったが、周囲でも海外人材の需要が大きかったため事業化を決定。以来8年間でベトナム、インドネシア、ミャンマー、カンボジア、フィリピン、パングラデシュ、ラオス、インド、中国国籍の外国人材技能実習生、特定技能外国人、高度外国人材を約3,000人紹介した実績を持つ。

所在地：大阪市浪速区恵美須西 W E B：http://www.shiko.co.jp



09-02 山王支店のお取引先

株式会社ハヤシ

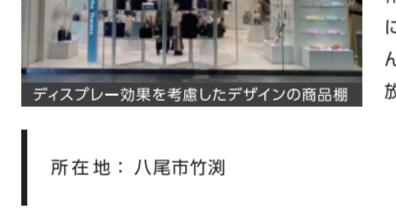
特注による業務用金属製什器・装飾品の製作。「デザイン性と強度を両立」させた仕上がりに定評。



鉄板をレーザーでカット加工した一点ものの装飾品



シンプルながら洗練された雰囲気シェルフ



ディスプレイ効果を考慮したデザインの高品質

●同社は、業務用の什器や壁面棚、装飾品をステンレスや鉄などの金属素材で製作している。設計図面による特別注文がメインで、持ち込まれた図面から仕上がりや強度等のバランスを考慮し、少しでも無理がある場合はデザインイメージを活かしながら仕様の変更を提案し、納得いただいた上で製作している。

●基本的に「特注」ものなので製作工程も一つひとつ異なるが、製作手順を工夫してデザインの細部まで美しく仕上げる技術が同社の強み。表面処理工程の前まで自社で製作し、表面処理業者に持ち込んで指示を入れ、仕上がりを確認した上で納品している。納期にも自信があるという。

●代表は同業で経験を積み、12年前に創業。多種多様な製品を作ってきたが、特に印象に残っているのは6年前に手掛けたUSJにあるハードロックカフェのファサードと内部装飾。網を組み込んだようなクールなデザインは、同カフェの「顔」として存在感を放つ。強度や耐久性を備えた意匠美が、同社の真骨頂だ。

所在地：八尾市竹筒 W E B：http://www.hayashi-art.com



09-05 喜連支店のお取引先

えいわ Biz マッチ Press vol.7

この情報誌のポイント

Point.1 新販路開拓・新素材開発・新事業アイデア… 御社のビジネスを加速！

世の中のニーズの変化は目まぐるしく、どの業界でもこれまでに以上にスピードと柔軟性が求められる時代です。時代に合せて素早く自社のビジネスモデルを変化させるためには、外部のリソースを活用するのにも有効な手段です。ビジネスマッチングで足りない部分を補い、またアライアンスを結ぶことで全く新しい販路や高材、また新ビジネスが誕生しています。

Point.2 多岐にわたる業種・業態、新しい高材や最先端の技術が見つかるかも！

私たち永和信用金庫は大阪市を中心に19の営業店で、地域に根差したサービスを展開しております。様々な業種・業態のお客さまの中には、非常に優れた技術や意外な販路をお持ちでながら十分に活かされていないケースもあります。本誌では新しい技術力や販路を求められている企業との出会いの場を創出できればと願っています。

Information 非対面型のインターネット支店「Uねっとアプリ支店」開店！ 来店不要！いつでもお手続きできる 永和信用金庫アプリ まずはアプリをダウンロード!! Uねっとアプリ支店 「Uねっとアプリ支店」は永和信用金庫の支店の1つで、実際の店舗を持たないインターネット上の支店です。...

大栄住宅株式会社 / 住空間創造ゆいまーるClub 思わず深呼吸したくなる「森林浴のできる家」づくり。「健康と環境」に配慮した住まいで独自路線を拓く。 01. 50年のマンションを新築素材でリノベーションした高層ビルマンション 02. 築30年のマンションを新築素材でリノベーションした高層ビルマンション 03. 自然素材の壁紙と床材を使用した高層ビルマンションの工事が完了した様子 04. 自然素材の壁紙と床材を使用した高層ビルマンションの工事が完了した様子

株式会社ヒズ大阪 企画から印刷までワンストップサービスで。小ロットやバリアブル印刷にも臨機応変に対応。 ●東京でデザイナーをしていた社長は、3年前に父親の印刷会社を継承し、「印刷までできるデザイン事務所」へと舵を切る。以来、会社案内、チラシ、カレンダー、パッケージやHP制作まで企画から手掛けている。 ●先代から引き継いだ仕事の一つに、印刷内容の一部を変えて大量の枚数を印刷する「バリアブル印刷」があった。導入していたバリアブルソフトのサポート終了と、バリアブル印刷を請け負う印刷会社が年々減少している現状から、Variable Studioという新しいソフトウェアの導入に踏み切った。日本での導入となったが、現在同社の主力となっており活躍している。 ●強みは提案力とデザイン力。そしてお客さまに寄り添う姿勢。印刷物やデザインのイメージがでないお客さまには、ヒアリングでニーズやイメージを引き出して提案・デザイン化を繰り返す。また、近隣には印刷業や製本業等が多いので、仕事は地元で完結できるような協力体制を構築。他店では難しい小ロット印刷や特殊な印刷も、地元のネットワークで応える。その行動力も含めて、「あそこに行けば何とかなる」と評判を呼んでいる。

永和信用金庫 所在地 ▶ 大阪市浪速区日本橋4-7-20 TEL ▶ 06-6633-1180 (経営企画部直通) WEB ▶ https://www.eiwa-shinkin.co.jp/

所在地：大阪市天王寺区上本町 WEB：http://www.yui-maru.net 09-07 鶴橋支店のお取引先

所在地：大阪市東住吉区桑津 WEB：https://hizuosaka.com/ 09-04 生野支店のお取引先

金星鋳螺株式会社

1個の試作品から100万個の量産品まで対応。様々な制約のなかで最良の製品を提供。



●1964年の設立当初は、規格品のねじを扱っていたという同社。やがて、「こんなんでいい？」と持ち込まれる顧客の相談やお悩みに試行錯誤を繰り返していくうち、「最後の最後は、金星に行ってみたらいい」と同業他社から言われるほど技術力が培われ、鋳造販売から金属パーツ製造がメインの会社になった。

●創業時から受け継がれてきた同社の「誠実・感謝」の精神が、困難な要望にも何とか応えようとする熱意の源になっている。注文に図面が添えられていく。顧客から後工程を確認して図面調整するなど配慮も欠かさない。数ある金属加工会社の中から選ばれた感謝を込めて誠実に対応し、最良の製品で応える。試作品1個から100万単位の量産まで、2つの自社工場と100社に及び協力会社とのネットワークで対応している。

●同社の主力はビル・住宅用部品と車両部品で、医療機器部品、産業機器部品がこれに続き、将来を考えた新分野の製品を全社挙げて模索中だ。また、作業の属人化を見直すと共に、AIの時代だからこそ社員ひとり一人に「誠実・感謝」の精神をより深く浸透させていきたいという。自社に設計部門があり、金属パーツを必要としているところなら、これまで培ってきた技術とノウハウで難問を問わず力になれると代表。

所在地：大阪市生野区新今里 W E B：https://kinsei-eng.jp 10-01 今里支店のお取引先

堺工機株式会社

設計から製缶・溶接・機械加工・組立まで。ものづくりの製造工程すべてを自社一貫生産。



●1943年創業の同社は、真空圧力容器をメインに、7年間の勤務を経て、2020年採用支援サービス「動画制作サービス」「参加型研修プログラム」をメインに事業展開する同社を設立。企業の採用課題に合わせて戦略、企業価値を向上させる動画、組織力を高める研修など、総合人材サービスで培ってきた経験と実績を活かしたサービスで同業他社との差別化を図る。

●働くことを通じて自分の可能性を広げる「仕事の真価」を知ったことが、起業のきっかけになったという代表。社員の働く意欲を組織に浸透させ、人と企業をつなぐ研修プログラム「MEZAME」の開発に心血を注ぎ、2021年に大手企業との取引が始まる。翌年には、古巣の親会社となるパーソルホールディングスやその子会社からも仕事を依頼されるなど、企業規模を問わず幅広い支援を展開している。

●「人は宝。ものづくりはづくり」を社訓に、技術力だけでなく人間力を大切にしている同社では、お客さまのニーズを社員全員が共有して「一品一様」のものづくりを具現化。同社のものでつくりに対する姿勢は、若手社員のやりがいや達成感にも繋がっているという。今後は機器の個別受注生産のみならず、圧力容器の特徴を活かした製品の自社開発にも注力していく。

所在地：堺市堺区七道西町 W E B：https://sakaikouki.co.jp/ 09-08 北花田支店のお取引先

株式会社トゥモローリンク

採用、離職率の改善など企業の課題に合わせて対応可。経験に基づくメソッドで人と組織の未来に貢献。



●採用サイト運営大手のパーソルキャリアで17年間の勤務を経て、2020年採用支援サービス「動画制作サービス」「参加型研修プログラム」をメインに事業展開する同社を設立。企業の採用課題に合わせて戦略、企業価値を向上させる動画、組織力を高める研修など、総合人材サービスで培ってきた経験と実績を活かしたサービスで同業他社との差別化を図る。

●働くことを通じて自分の可能性を広げる「仕事の真価」を知ったことが、起業のきっかけになったという代表。社員の働く意欲を組織に浸透させ、人と企業をつなぐ研修プログラム「MEZAME」の開発に心血を注ぎ、2021年に大手企業との取引が始まる。翌年には、古巣の親会社となるパーソルホールディングスやその子会社からも仕事を依頼されるなど、企業規模を問わず幅広い支援を展開している。

●2025年から4年計画で、同社の認知度向上と市場拡大を図る。「顧客以上に顧客を考える」をモットーに、組織と働くひとりの未来に貢献し、明日をつなぐ存在へと、社名に込めた想いをより具現化していく。

所在地：大阪市中央区安土町 W E B：https://tomorrow-link.co.jp/ 09-09 本町支店のお取引先

東海化成品株式会社

5軸加工機を活かした切削加工技術と職人技の溶接技術で、複雑な形状も自在に製作。



●強度と耐熱性に優れたエンジンリングプラスチックを切削加工して、薬劑・食品・衛生・半導体・ロボット・医療など各種分野の機械部品を製造している。とりわけ、5軸加工機による高精度な加工や、従来の工作機械では切削困難な「大型複雑形状製品」の加工技術に定評がある。

●同社では、エンジンリングプラスチック以外にも汎用樹脂や、アルミニウムの切削加工も行っている。樹脂は材料や種類が非常に多く、熟による焼き付き度合いも異なるため、作業には経験と知識が求められるが、同社では職人技と感覚を活かした樹脂溶接加工に自信があるという。

●ものづくり企業として大事にしていることは、お客さまから依頼して良かったと思われる仕事をすること。樹脂素材は気温により伸縮する特性があるが、0.1mm以下の機械部品の世界では、常に高精度な部品を提供することが重要だ。高度な加工技術ですぐれた品質を維持し、プラスチック加工業界のトップをめざす同社だが、今後はアルミ加工も強化し、共にトップをめざしていく。

所在地：八尾市跡部南の町 W E B：https://www.toukaikaseihin.jp 09-14 八尾南支店のお取引先

共栄合金鑄造株式会社

青銅鑄造、機械加工、組立点検まで自社一貫生産。熟練の職人技と先進の3Dツールで高品質・高精度なものづくり。



●すぐれた耐食性で船舶バルブや水道部品、消防車の部品に欠かせない青銅（砲金）の鑄造所として、1949年創業。主力商品である船舶・陸用バルブや水時計は、ロイド船級協会・ノルウェー船級協会の認定工場に指定されており、ISO9001・ISO14001の認定も取得している。水道用バルブ部品については、日本水道協会の部品工場に認定されている。

●軸点が高い銅合金は金型ではなく砂型を使うが、成形性と強度のバランスなど正確な砂型づくりには高いスキルが求められる。同社では熟練の職人が「型詰め」から「注湯」「型ばらし」「表面処理」までの工程を行い、その後は機械による精密な切削。最新の「5軸切削機」による高精度加工を経て、微細な形状を捉える3次元測定でチェックした後に組み立てを行い、耐圧・外観検査後に出荷。匠の技と先進の機械技術の融合で、高品質な製品を自社で一貫生産できることが同社の強みだ。

●先頃、木型なし、図面なしの現物（青銅鑄物）からの製作を相談された。他社で断られた難しい仕事だったが、同社の3Dスキャナー/プリンター・CAD/CAM、5軸複合機を駆使して無事完成。様々な鑄造品の製造はもちろん、ステンレスや鉄鑄物の加工工程だけでも対応可能と同社代表。

所在地：東大阪市弥生町 W E B：https://kyoei-gokin.jp 09-12 花園支店のお取引先

株式会社ヤマモト

業種にとらわれず、臨機応変にチャンスをつかむ。多様な経験を糧に、チャレンジし続ける。



●1970年に革ベルトの製造卸で創業。1995年頃からはバッグや財布等の革雑貨も扱いはじめ、最近では帽子、傘やレイングッズと商材を広げてきた。同時にブランドのライセンス契約や、プライベートブランド開発なども手掛け、製造業から問屋業へと輪転を移していった。

●新しい仕事に取り組むとき、「入り口でできないと言ふのは、なしにしよう」というのが同社のモットー。これまで業種にこだわることなくチャレンジし、臨機応変にビジネスチャンスをつかんできた。同社の半世紀を超える事業活動において、取引先は国内外の工場や大小の小売業者及び、それぞれ信頼関係を構築。この実績をもとに、OEM事業としてメーカーの立場も販売店の視点も熟知したサポートが強みで、委託者・製造工場・販売店三者よすを実現している。

●2019年、問屋として販路開拓のために東京進出し、東京第一支店を設置。2022年に東京第二支店を設置した。全国展開のイオングループが取引先となり、OEMの販路としても差別化ができた。今年、新しい試みとして、韓国コスメブランドの世界的販売権を獲得。現在は付随した独自ブランドを企画中という。小売店への提案も、多様なニーズにも、臨機応変に対応する。

所在地：大阪市住之江区西加賀屋 W E B：https://yamamoto-belt.com/ 10-03 玉出支店のお取引先

袴田製作所株式会社

アイデアと技術力を駆使してチャレンジし続け、困難なことも安易に「できない」と結論づけない。



●同社は金属精密機械部品の製作・加工を行い、府下3カ所の工場と50台以上の機械設備を保有する1980年創業のものづくり企業。最先端の機械設備と検査機器を使い、取扱製品は省力化機械部品・ベアリング部品・原子力配管用継手など多岐にわたるアイデアと技術力が高い評価を得ている。

●困難なことも「できない」と安易に結論づけず、なぜできないのかを考えると代表。創業以来「お客さま第一主義」をモットーに、様々な角度から精査して、顧客のどのようなニーズにも応える姿勢を貫いている。ISO9001も取得し、品質向上のためのシステム作りも積極的に行っている。

●ワークサイズも幅広く対応できるのが同社の強みで、直径900mmまでの大きいサイズの加工は本社工場、直径180mm以下で量産されるものは高井田中工場など対応工場を分けており、ロット数にも融通を利かせている。全てはお客さまのために、あらゆる難題にチャレンジし続け、迷ったとき、困ったときも、「そうだ袴田に聞こう!」と想って欲しいと代表。

所在地：東大阪市高井田 W E B：https://www.koujiyou.com 09-13 長田支店のお取引先

KIDO PACKAGING株式会社

業界に先駆け軟包装パッケージのネット印刷通販事業に挑戦。創業以来の進取の精神で変化を恐れず、チャンスをつかむ。



●食品などのパッケージを、デザイン・製造・販売まで社内で一貫生産。取引先は食品メーカーが9割を占め、北海道から沖縄まで約600社。創業は1930年で、当時珍しかった洋紙の「節売」でスタート。戦後はクラフト紙の内側をパラフィン加工した「佃煮袋」を開発し、大ヒット。全国展開すると共に、同社は紙の加工・製造・販売を手掛ける「紙業」へとシフトした。

●プラスチックフィルムが登場するとフィルムを使ったパッケージの需要が伸び、急成長。2013年デジタル印刷部門開設。2014年に業界に先駆けパッケージのネット印刷通販サイトを立ち上げる。2021年にはオランダのHappyPrinting社と提携し、完成イメージを3Dプレビュー機能で全方向から確認できる機能を追加している。（特許取得済）そんな同社の強みは一貫生産と直接取引にこだわり、多品種小ロットなど顧客に密着した小回りの利く対応が可能とのこと。

●創業95年となる今年、「木戸紙業株式会社」から商号変更し本日も移転。常にチャレンジングな同社は今年12月には第4工場の建設に着手し、環境に配慮した加工が可能最新の印刷機を導入予定だ。

所在地：大阪市中央区瓦町 W E B：https://www.kidopack.co.jp 09-11 本店営業部のお取引先

株式会社社栄社

企画から設置までワンストップ。スピードUP、コストDOWNで顧客に貢献。



●商業施設やイベント会場など屋内外のサイン・ディスプレイをメインに手掛ける広告会社として1994年設立。ディスプレイや展示会の企画から制作、施工まで社内一貫体制で、短期間とコストダウンの実現が強みとなっている。それを支えるのが充実した設備環境で、数台の大型インクジェットプリンター、レーザー加工機やラミネート加工機、マルチカッティングマシンや工業用ミシンなど多様な機器を揃え、仕事の幅を広げている。

●制作や加工、施工単体での仕事にも対応しており、グラフィックやWEBデザインも請け負う。そんな同社のこだわりは、スピードとクオリティ。レスポンスは早く、技術やデザイン提案だけでなく、コスト面の説明も欠かさない。この姿勢が信頼を築き、20年以上取引先も多いため、大規模のタワーマンションのマンションギャラリーで、最上階の展望の演出に成功させた仕事も、そんな取引先の一つである。

●昨年、クリエイティブに強みがある同業者を統合するM&Aを実施。ハード面が強みの同社の統合は、生産効率とデザイン力の向上が見込める。現在はノベルティの受注増加により、特殊印刷ができる提携先を探している。将来は様々な強みを持つグループ会社を作り、グループ内での内装化を進めていきたい、と代表。

所在地：大阪市北区紅梅町 W E B：http://www.soueisha.net 10-02 梅田支店のお取引先

日本エミック販売株式会社

電気制御システムの設計、施工プログラム構築まで一貫対応。産業用生産ラインの省力化システムのご提案も。



●同社は、電気制御システムの設計からメンテナンスまでトータルで請負う。システムの相談、改造やトラブルにもすぐに対応し、きめ細かなサービスを提供している。

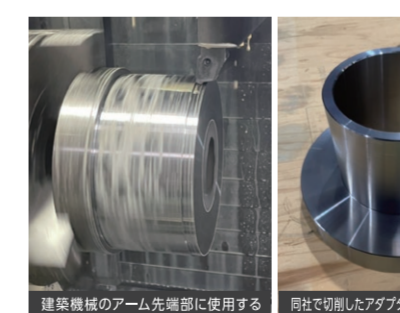
●業務内容は、ハードウェアの設計→ソフトウェアの設計→制御製作→機内配線工事→制御盤の据付工事→試運転、立ち会い、引き渡し。（一貫受注も、部分受注も可能。）同社は創業40年にわたり、中小から大手取引先に至るまで電気制御システムを手掛けてきた。多種多様な製品を、エンドユーザーから機械メーカーまで幅広く納入している。

●近年、省人化システムや、機械設備の能力向上などの相談も多くなった。複雑な工程が必要な製品においてもプロ意識を持って引き受け、高い技術力を駆使して克服するのがポリシーと2代目となる同社代表は語る。

所在地：大阪市北区長橋東 W E B：http://www.nipponemick.com 09-10 うめきた支店のお取引先

株式会社木野製作所

建設機械に使用する金属部品の加工・修理、製造など顧客の要望に、技術と誠意で対応。



●油圧ショベルやクレーンなど建設機械のアーム部分やバケット付足は、解体作業や土砂の掘削・運搬に使われることから衝撃を受けやすく、消耗しやすい。しかも、そんな動きの激しい部分を支える部品は一点もので、純正部品がない場合が多い。同社はそれらの製造・補修だけでなく、極力コストを抑えた方法や機能の向上など、顧客の要望ごとに最適な方法で対応し、提案できる技術力を有していることが強み。

●現代はこの業界で20年の経験を持ち、2019年に同社を設立、ベテラン整備士4名と、少数精鋭で対応している。溶接や熱処理も行うなかでミクロ単位の精度が求められるが、「経験でしかせない精度がある」と代表。一つとして同じ作業はなく、毎日様々な製作に取り組んでいる。受注の際、状態などを踏まえた上で作業するが、最初の見込み次第で作業効率や精度が大きく変わる。そこに同社の経験が活かされている。また、完成後は顧客に引き取りに来てもらう業者が多いが、同社では発送して納品することを基本としており、丁寧な仕事や評判を呼んでいる。

●2026年春に新社屋を竣工予定。油圧リジダーや小別荘砕機のアタッチメント部品にも対応できる新しい機械も導入する予定で、対応アイテムを増やし受注増を狙う。

所在地：八尾市泉町 W E B：http://www.kinonoseki.com 11-02 八尾北支店のお取引先

株式会社エーティーエー

液体・気体の「ろ過フィルター」のコンサルティング。最適なソリューションをお客さまにご提案。



●飲料、工業製品、液体製品、気体製品における不純物を除去するために使用されるろ過フィルターを取り扱う。同社は米国 Pall Corporationの日本法人で、ろ過・分離・精製技術の専門企業 日本パル株式会社の販売代理店を務めており、全国の顧客に、カートリッジフィルターの販売及び、ろ過の最適化による品質向上やコスト削減を図る提案をしている。

●強みは、ろ過テストを実施した上で提案できること。主な代理店ではサンプルの提供のみで注文を取ることが多いが、同社では取引先の製造現場にろ過ポンプを持ち込み、ろ過を行う対象製品の特性や精度をヒアリングしながら、適切な商品提案をする。仮設置や使用後にフィルターの検証も行い、満足いただける製品の提供に努めている。社員に技術者が多く、商品に詳しいことが同社の強みだ。

●取引先は酒造・飲料・食品メーカー、機械工具、石油化学プラント、油圧装置関連（発電所や製紙工場）と業種、規模共に多岐にわたる。フィルターは基本的に受注生産で、化学薬品・食品用機械・産業用機械用は大別され、さらにサイズ・形状・素材等豊富なバリエーションから組み合わせやすい。日本の産業に欠かせない製品を取り扱う立場と期待に応えるため、今後は全国展開を図っていきたくと社長。

所在地：大阪市西区立売橋 W E B：http://www.ata-filter.co.jp/ 09-03 西支店のお取引先