

本店営業部・山王支店・玉出支店・北花田支店・本町支店 合同

無料年金相談会開催のお知らせ

開催日 令和元年9月19日(木曜日)

開催場所 永和信用金庫 山王支店
所在地：大阪市西成区岸里東1-4-20
(地下鉄堺筋線・南海電鉄「天下茶屋駅」より徒歩5分)

開催日時 【午前】9:00~12:00 【午後】1:00~3:00

相談員 社会保険労務士

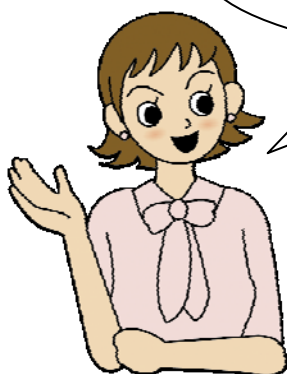
※相談当日ご持参いただく書類等
(ご持参いただければ、より詳しい説明が出来ます)

- ① 年金手帳
- ② 日本年金機構から送付された書類 (ねんきん定期便など)

※事前予約のお客さまを優先させていただきます。



年金に精通した社会保険労務士が
ご相談にお答えします。



年金をもらうには
どうしたらいいの？

60歳以降も働くと年金はどうなるのか？

「ねんきん定期便」の見方
がよくわからない。



年金を早くもらうのと遅く
もらうのはどっちが得か？

○ お問い合わせは、お近くの永和信用金庫窓口まで ○

