

今里支店・生野支店・花園支店・鶴橋支店・長田支店 合同

無料年金相談会開催のお知らせ

開催日 令和元年9月18日(水曜日)

開催場所 永和信用金庫 今里支店

所在地：大阪市東成区大今里南6-4-4

(地下鉄千日前線「新深江駅」④番出口より徒歩3分)

開催日時 【午前】9:00~12:00 【午後】1:00~3:00

相談員 社会保険労務士

※相談当日ご持参いただく書類等

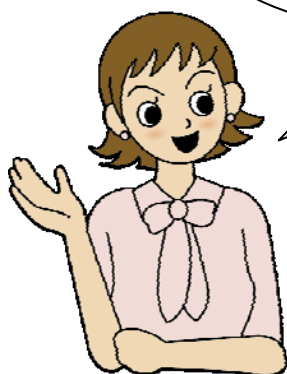
(ご持参いただければ、より詳しい説明が出来ます)

- ① 年金手帳
- ② 日本年金機構から送付された書類 (ねんきん定期便など)

※事前予約のお客さまを優先させていただきます。



年金に精通した社会保険労務士が
ご相談にお答えします。



年金をもらうには
どうしたらいいの？

60歳以降も働くと年金はどうなるのか？

「ねんきん定期便」の見方
がよくわからない。



年金を早くもらうのと遅く
もらうのはどっちが得か？

○ お問い合わせは、お近くの永和信用金庫窓口まで ○

