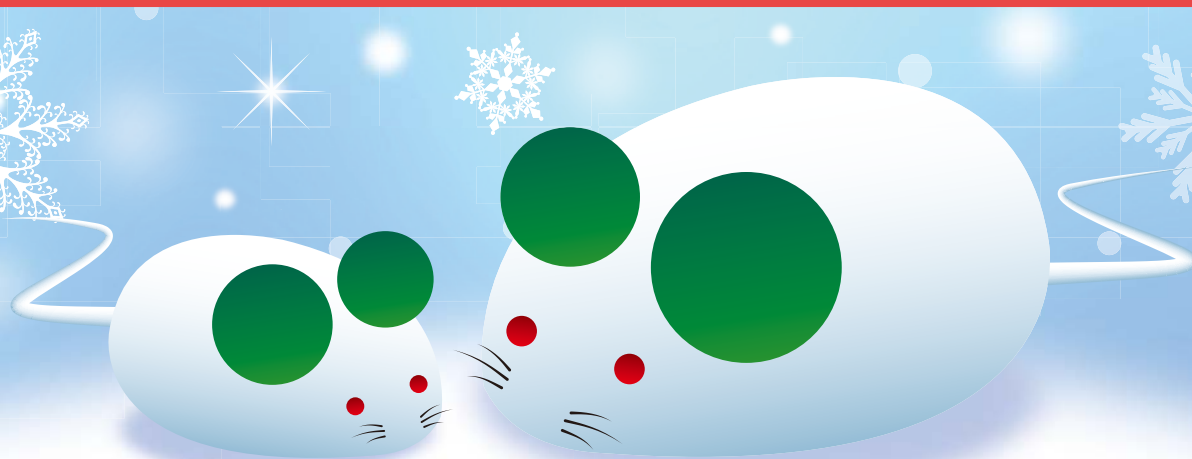


ウインター キャンペーン

この冬、
未来に向けて
一歩ずつ。

キャンペーン期間：2019年12月2日(月)～2020年1月31日(金)



スーパー定期預金

お預入れ金額：

10万円以上
1,000万円未満

お預入れ期間：

1年・3年

預入期間**1年**

年**0.250%**
(税引後0.199%)

預入期間**3年**

年**0.300%**
(税引後0.239%)

- 個人、法人のお客さまともにお預入れいただけます。●新たな資金でのお預入の方に限ります。●お預入時に事業性融資残高のある方はお預入できません。
- 上記利率の適用は初回満期到来時までとなります。(自動継続された場合には、満期到来時に当金庫所定のスーパー定期預金の金利で継続させていただきます。)
- 税金 個人のお客さま：お利息には源泉分離課税20.315%(国税15.315%、地方税5%)がかかります。／法人のお客さま：総合課税となります。
- 中途解約をされた場合には、当金庫所定の中途解約利率を適用します。●本商品は預金保険制度の対象商品です。

※店頭で説明書をご用意しています。

くわしくは、お近くの永和信用金庫の窓口へお問い合わせください。