

あなたと“未来”を見つめます。

U-BANK えいわ

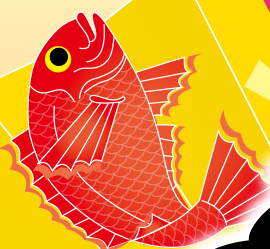
| 募 | 集 | 期 | 間 |

平成30年

12 / 3 月

平成31年

1 / 31 木



定期預金

えびさん

懸賞金付



懸賞金

えびす賞

(税引前) 100,000円 × 75本

繁盛賞 20,000円 × 300本 (税引前)

祥福賞 5,000円 × 7,500本 (税引前)

懸賞金の本数は募集総額150億円15ユニットの場合です。

懸賞金ならびにお受取りになる利息には源泉分離課税20.315% (国税15.315%、地方税5%) がかけられます。

ご預金の種類	●スーパー定期 1年もの ●スーパー300 1年もの
お預け入れ金額	1口10万円以上、1,000万円未満
適用利率	店頭表示の当該定期預金1年もの利率
ご利用いただける方	個人の方のみご利用いただけます。
募集期間	平成30年12月3日(月)～平成31年1月31日(木) ※但し、懸賞金付定期預金「えびさん」満期到来分に限り、書替継続での預入れは2月6日(水)迄と致します。
懸賞抽選権	10万円あたり1本の懸賞抽選番号をおつけします。 抽選権は1組1万本で1ユニットとします。
抽選予定日	2019年9月11日(水)
当選番号の発表	全店の店頭および当金庫ホームページに表示します。
懸賞金の支払方法	当該定期預金の満期日以降にお支払いします。
中途解約	抽選日以前の解約は、懸賞抽選権がなくなります。
自動継続のお取扱い	自動継続でお取扱いさせていただく場合、次年度以降の懸賞抽選番号は変わります。満期日以降に別途郵送にて、新たな懸賞抽選番号をご案内します。

※ご注意

- ①募集総額150億円(15ユニット)が完売になった場合には、1ユニット・10億円を単位として増額、または締切日を待たずに募集を終了させていただくことがあります。
- ②取扱期間終了時において募集実績が150億円に満たない場合には、懸賞金の当選本数及び懸賞金総額が表示されている本数・金額より少なくなることがあります。

■詳しくは店頭にお尋ねください。