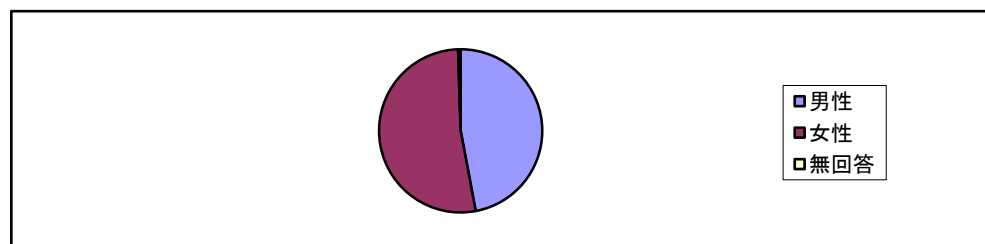
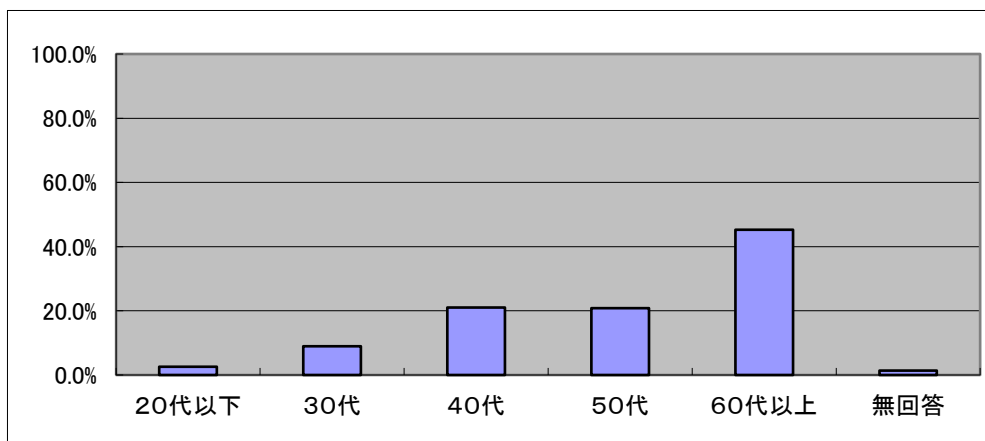


## 永和信用金庫のサービスに関するアンケート(回答者のプロフィール)29年度

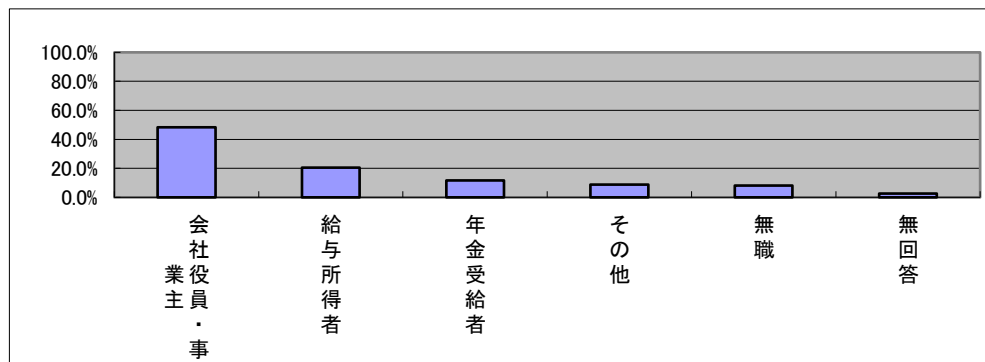
1. 性別	比率	人数
男性	47.1%	367
女性	52.4%	409
無回答	0.5%	4
合計	100.0%	780



2. 年齢	比率	人数
20代以下	2.6%	20
30代	9.0%	70
40代	21.0%	164
50代	20.8%	162
60代以上	45.3%	353
無回答	1.4%	11
合計	100.0%	780



3. 職業	比率	人数
会社役員・事業主	48.2%	376
給与所得者	20.5%	160
年金受給者	11.7%	91
その他	8.8%	69
無職	8.1%	63
無回答	2.7%	21
合計	100.0%	780



## 平成29年度 永和信用金庫のサービスに関するアンケート(全体)

項目	多くの職員から挨拶がある		複数の職員から挨拶がある		満足度		窓口担当者のみ挨拶がある		あまり聞こえてこない		不満足度		無回答		DI(※)
	人数	比率	人数	比率	人数	比率	人数	比率	人数	比率	人数	比率	人数	比率	比率
1. 職員の挨拶はきちんとできていますか？	406	52.1%	304	39.0%	710	91.0%	55	7.1%	5	0.6%	60	7.7%	10	1.3%	<b>83.3%</b>

項目	非常に好感が持てる		やや好感が持てる		満足度		あまり好感が持てない		横柄で感じが悪い		不満足度		無回答		DI(※)
	人数	比率	人数	比率	人数	比率	人数	比率	人数	比率	人数	比率	人数	比率	比率
2. 窓口・渉外担当者の印象はどうですか？	539	69.1%	231	29.6%	770	98.7%	6	0.8%	0	0.0%	6	0.8%	4	0.5%	<b>97.9%</b>

項目	活気があり明るい		やや明るい		満足度		少し暗い		暗い		不満足度		無回答		DI(※)
	人数	比率	人数	比率	人数	比率	人数	比率	人数	比率	人数	比率	人数	比率	比率
3. 店内の雰囲気はどうですか？	379	48.6%	373	47.8%	752	96.4%	23	2.9%	1	0.1%	24	3.1%	4	0.5%	<b>93.3%</b>

項目	満足している		やや満足している		満足度		やや不満		不満		不満足度		無回答		DI(※)
	人数	比率	人数	比率	人数	比率	人数	比率	人数	比率	人数	比率	人数	比率	比率
4. ご相談に対するアドバイスや商品内容の説明はいかがですか？	491	62.9%	262	33.6%	753	96.5%	12	1.5%	1	0.1%	13	1.7%	14	1.8%	<b>94.9%</b>

項目	満足している		やや満足している		満足度		やや不満		不満		不満足度		無回答		DI(※)
	人数	比率	人数	比率	人数	比率	人数	比率	人数	比率	人数	比率	人数	比率	比率
5. 事務処理対応はいかがですか？	531	68.1%	220	28.2%	751	96.3%	22	2.8%	5	0.6%	27	3.5%	2	0.3%	<b>92.8%</b>

項目	満足している		やや満足している		満足度		やや不満		不満		不満足度		無回答		DI(※)
	人数	比率	人数	比率	人数	比率	人数	比率	人数	比率	人数	比率	人数	比率	比率
6. ご来店の際の待ち時間はいかがですか？	450	57.7%	274	35.1%	724	92.8%	48	6.2%	5	0.6%	53	6.8%	3	0.4%	86.0%

項目	満足している		やや満足している		満足度		やや不満		不満		不満足度		無回答		DI(※)
	人数	比率	人数	比率	人数	比率	人数	比率	人数	比率	人数	比率	人数	比率	比率
7. 店舗内外の美化は行き届いていますか？	589	75.5%	181	23.2%	770	98.7%	7	0.9%	1	0.1%	8	1.0%	2	0.3%	97.7%

項目	満足している		やや満足している		満足度		やや不満		不満		不満足度		無回答		DI(※)
	人数	比率	人数	比率	人数	比率	人数	比率	人数	比率	人数	比率	人数	比率	比率
① 渉外および支店担当者とは定期的にコミュニケーションが取れていますか？	245	65.2%	91	24.2%	336	89.4%	2	0.5%	4	1.1%	6	1.6%	34	9.0%	87.8%

項目	満足している		やや満足している		満足度		やや不満		不満		不満足度		無回答		DI(※)
	人数	比率	人数	比率	人数	比率	人数	比率	人数	比率	人数	比率	人数	比率	比率
② 経営課題の解決に向けたご提案はいかがですか？	193	51.3%	131	34.8%	324	86.2%	12	3.2%	1	0.3%	13	3.5%	39	10.4%	82.7%

項目	満足している		やや満足している		満足度		やや不満		不満		不満足度		無回答		DI(※)
	人数	比率	人数	比率	人数	比率	人数	比率	人数	比率	人数	比率	人数	比率	比率
合計	3,823	61.5%	2,067	33.3%	5,890	94.8%	187	3.0%	23	0.4%	210	3.4%	112	1.8%	91.4%

※「DI」とは判断指数のことで、「満足度」から「不満足度」を差引いた数値(無回答を除く)