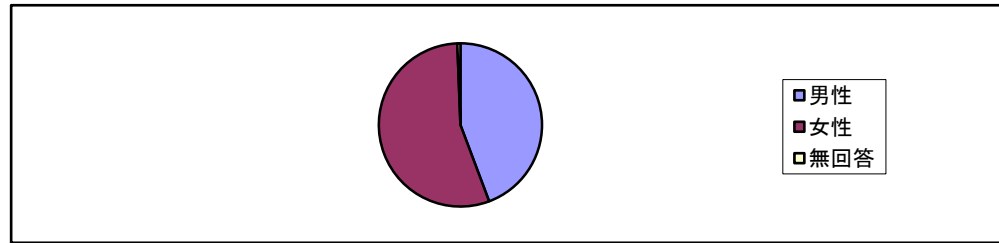
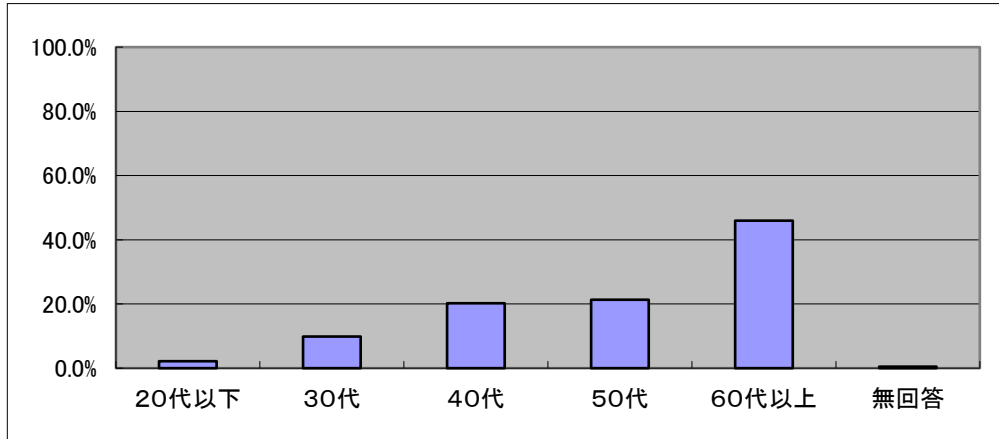


## 永和信用金庫のサービスに関するアンケート(回答者のプロフィール)27年度

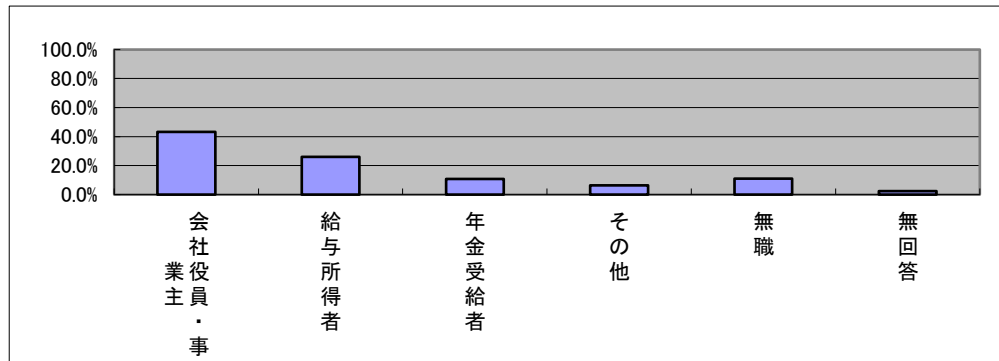
1. 性別	比率	人数
男性	44.3%	364
女性	55.1%	453
無回答	0.6%	5
合計	100.0%	822



2. 年齢	比率	人数
20代以下	2.2%	18
30代	9.9%	81
40代	20.2%	166
50代	21.3%	175
60代以上	46.0%	378
無回答	0.5%	4
合計	100.0%	822



3. 職業	比率	人数
会社役員・事業主	43.3%	356
給与所得者	26.0%	214
年金受給者	10.8%	89
その他	6.4%	53
無職	10.9%	90
無回答	2.4%	20
合計	100.0%	822



## 平成27年度 永和信用金庫のサービスに関するアンケート(全体)

項目	多くの職員から挨拶がある		複数の職員から挨拶がある		満足度		窓口担当者のみ挨拶がある		あまり聞こえてこない		不満足度		無回答		DI(※)
	人数	比率	人数	比率	人数	比率	人数	比率	人数	比率	人数	比率	人数	比率	比率
1. 職員の挨拶はきちんとできていますか？	401	48.8%	354	43.1%	755	91.8%	52	6.3%	3	0.4%	55	6.7%	12	1.5%	85.2%

項目	非常に好感が持てる		やや好感が持てる		満足度		あまり好感が持てない		横柄で感じが悪い		不満足度		無回答		DI(※)
	人数	比率	人数	比率	人数	比率	人数	比率	人数	比率	人数	比率	人数	比率	比率
2. 窓口・渉外担当者の印象はどうですか？	588	71.5%	224	27.3%	812	98.8%	5	0.6%	1	0.1%	6	0.7%	4	0.5%	98.1%

項目	活気があり明るい		やや明るい		満足度		少し暗い		暗い		不満足度		無回答		DI(※)
	人数	比率	人数	比率	人数	比率	人数	比率	人数	比率	人数	比率	人数	比率	比率
3. 店内の雰囲気はどうですか？	342	41.6%	418	50.9%	760	92.4%	53	6.4%	3	0.4%	56	6.8%	6	0.7%	85.6%

項目	満足している		やや満足している		満足度		やや不満		不満		不満足度		無回答		DI(※)
	人数	比率	人数	比率	人数	比率	人数	比率	人数	比率	人数	比率	人数	比率	比率
4. ご相談に対するアドバイスや商品内容の説明はいかがですか？	467	56.8%	312	38.0%	779	94.8%	25	3.0%	1	0.1%	26	3.2%	17	2.1%	91.6%

項目	満足している		やや満足している		満足度		やや不満		不満		不満足度		無回答		DI(※)
	人数	比率	人数	比率	人数	比率	人数	比率	人数	比率	人数	比率	人数	比率	比率
5. 事務処理対応はいかがですか？	568	69.1%	231	28.1%	799	97.2%	19	2.3%	1	0.1%	20	2.4%	3	0.4%	<b>94.8%</b>

項目	満足している		やや満足している		満足度		やや不満		不満		不満足度		無回答		DI(※)
	人数	比率	人数	比率	人数	比率	人数	比率	人数	比率	人数	比率	人数	比率	比率
6. ご来店の際の待ち時間はいかがですか？	427	51.9%	329	40.0%	756	92.0%	55	6.7%	5	0.6%	60	7.3%	6	0.7%	<b>84.7%</b>

項目	満足している		やや満足している		満足度		やや不満		不満		不満足度		無回答		DI(※)
	人数	比率	人数	比率	人数	比率	人数	比率	人数	比率	人数	比率	人数	比率	比率
7. 店舗内外の美化は行き届いていますか？	552	67.2%	257	31.3%	809	98.4%	7	0.9%	1	0.1%	8	1.0%	5	0.6%	<b>97.4%</b>

項目	満足している		やや満足している		満足度		やや不満		不満		不満足度		無回答		DI(※)
	人数	比率	人数	比率	人数	比率	人数	比率	人数	比率	人数	比率	人数	比率	比率
合計	3,345	58.1%	2,125	36.9%	5,470	95.1%	216	3.8%	15	0.3%	231	4.0%	53	0.9%	<b>91.0%</b>

※「DI」とは判断指数のことで、「満足度」から「不満足度」を差引いた数値