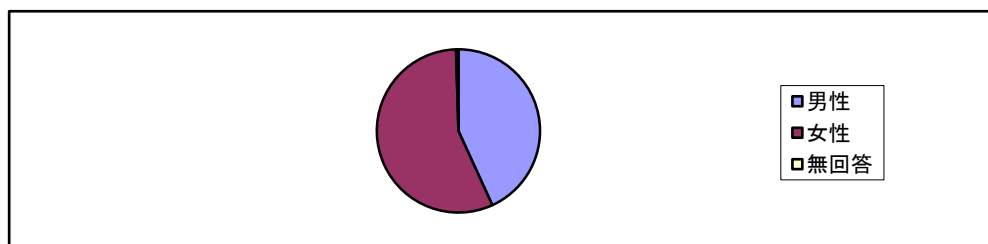
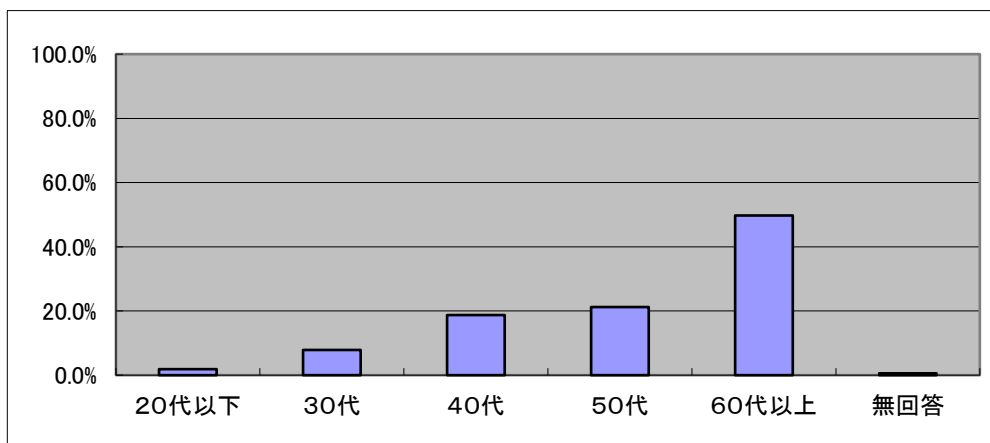


永和信用金庫のサービスに関するアンケート(回答者のプロフィール)26年度

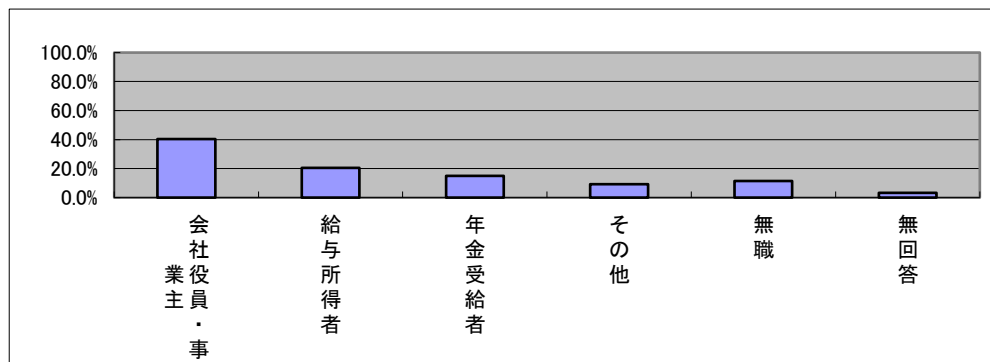
1. 性別	比率	人数
男性	43.2%	367
女性	56.4%	479
無回答	0.5%	4
合計	100.0%	850



2. 年齢	比率	人数
20代以下	1.9%	16
30代	7.9%	67
40代	18.7%	159
50代	21.2%	180
60代以上	49.8%	423
無回答	0.6%	5
合計	100.0%	850



3. 職業	比率	人数
会社役員・事業主	40.5%	344
給与所得者	20.6%	175
年金受給者	14.9%	127
その他	9.3%	79
無職	11.5%	98
無回答	3.2%	27
合計	100.0%	850



平成26年度 永和信用金庫のサービスに関するアンケート(全体)

項目	多くの職員から挨拶がある		複数の職員から挨拶がある		満足度		窓口担当者のみ挨拶がある		あまり聞こえてこない		不満足度		無回答		DI(※)
	人数	比率	人数	比率	人数	比率	人数	比率	人数	比率	人数	比率	人数	比率	比率
1. 職員の挨拶はきちんとできていますか？	392	46.1%	378	44.5%	770	90.6%	64	7.5%	6	0.7%	70	8.2%	10	1.2%	82.4%

項目	非常に好感が持てる		やや好感が持てる		満足度		あまり好感が持てない		横柄で感じが悪い		不満足度		無回答		DI(※)
	人数	比率	人数	比率	人数	比率	人数	比率	人数	比率	人数	比率	人数	比率	比率
2. 窓口・渉外担当者の印象はどうですか？	571	67.2%	264	31.1%	835	98.2%	9	1.1%	1	0.1%	10	1.2%	5	0.6%	97.1%

項目	活気があり明るい		やや明るい		満足度		少し暗い		暗い		不満足度		無回答		DI(※)
	人数	比率	人数	比率	人数	比率	人数	比率	人数	比率	人数	比率	人数	比率	比率
3. 店内の雰囲気はどうですか？	348	40.9%	448	52.7%	796	93.6%	45	5.3%	5	0.6%	50	5.9%	4	0.5%	87.7%

項目	満足している		やや満足している		満足度		やや不満		不満		不満足度		無回答		DI(※)
	人数	比率	人数	比率	人数	比率	人数	比率	人数	比率	人数	比率	人数	比率	比率
4. ご相談に対するアドバイスや商品内容の説明はいかがですか？	508	59.8%	303	35.6%	811	95.4%	17	2.0%	2	0.2%	19	2.2%	20	2.4%	93.2%

項目	満足している		やや満足している		満足度		やや不満		不満		不満足度		無回答		DI(※)
	人数	比率	人数	比率	人数	比率	人数	比率	人数	比率	人数	比率	人数	比率	比率
5. 事務処理対応はいかがですか？	554	65.2%	261	30.7%	815	95.9%	30	3.5%	0	0.0%	30	3.5%	5	0.6%	92.4%

項目	満足している		やや満足している		満足度		やや不満		不満		不満足度		無回答		DI(※)
	人数	比率	人数	比率	人数	比率	人数	比率	人数	比率	人数	比率	人数	比率	比率
6. ご来店の際の待ち時間はいかがですか？	448	52.7%	332	39.1%	780	91.8%	56	6.6%	5	0.6%	61	7.2%	9	1.1%	84.6%

項目	満足している		やや満足している		満足度		やや不満		不満		不満足度		無回答		DI(※)
	人数	比率	人数	比率	人数	比率	人数	比率	人数	比率	人数	比率	人数	比率	比率
7. 店舗内外の美化は行き届いていますか？	583	68.6%	242	28.5%	825	97.1%	15	1.8%	4	0.5%	19	2.2%	6	0.7%	94.8%

項目	満足している		やや満足している		満足度		やや不満		不満		不満足度		無回答		DI(※)
	人数	比率	人数	比率	人数	比率	人数	比率	人数	比率	人数	比率	人数	比率	比率
合計	3,529	59.3%	2,228	37.4%	5,757	96.8%	236	4.0%	23	0.4%	259	4.4%	59	1.0%	92.4%

※「DI」とは判断指数のことで、「満足度」から「不満足度」を差引いた数値